



STŘECHA, TO JE **BRAMAC**

Okapový systém Bramac

StabiCor - M (barvený ocelový plech)

StabiCor - P (tvrzený probarvený plast)



Okapový systém Bramac

StabiCor - M

z ocelového pozinkovaného plechu s ochrannou barevnou vrstvou

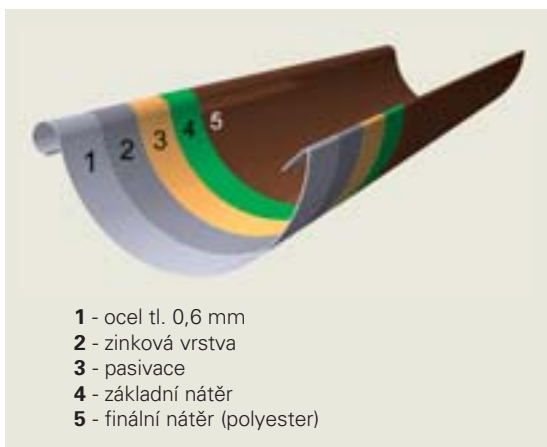
VÝHODY

- Dlouhá životnost
- Odolnost proti korozi
- Minimální údržba
- Barevná stálost
- Výběr z více barev
- Jednoduchá a rychlá montáž
- Bezplatný výpočet
- Záruka 10 let

Okapový systém Bramac StabiCor - M

Důmyslný spojovací systém bez nutnosti pájení a lepení. Ochrana vůči oděrům a poškrábání při montáži, resp. dopravě (žlabky a svodové roury jsou po celé délce baleny do ochranné fólie). Vyznačuje se vysokou stabilitou vůči povětrnostním vlivům a UV záření. Odolává velkým teplotním změnám. Žlabky, svodové roury a tvarovky jsou z ocelového pozinkovaného plechu s ochrannou barevnou vrstvou. Není nutný žádný nátěr.

Na základě předaných podkladů vám bezplatně zpracujeme rozpis prvků střešní krytiny a okapového systému, Infolinka: 844 106 106, e-mail: daco.cz@bramac.com



Č. Název výrobku	Jednotka množství	Barvy					Rozvinutá šíře (RŠ)
		hnědá	černá	červená	šedá	bílá	
Žlaby (průměr 100 a 150 mm)							Rozvinutá šíře (RŠ)
M1. Žlab á 4 m	1 ks	•	•	•	•	•	RŠ (250/333)
M2. Spojka žlabu s těsněním vč. spojovacího elementu	1 ks	•	•	•	•	•	RŠ (250/333)
M3. Vnitřní roh 90°	1 ks	•	•	•	•	•	RŠ (250/333)
M4. Vnější roh 90°	1 ks	•	•	•	•	•	RŠ (250/333)
M5. Univerzální žlabové čelo s těsněním	1 ks	•	•	•	•	•	RŠ (250/333)
M6. Žlabový kotlík 150 / 100	1 ks	•	•	•	•	•	RŠ (250/333)
M7. Žlabový kotlík 100 / 80	1 ks	•	•	•	•	•	RŠ (250/333)
*M8. Žlabový hák	1 ks	•	•	•	•	•	RŠ (250/333)
M9. Žlabový hák prodloužený	1 ks	•	•	•	•	•	RŠ (250/333)
M26. Žlabový zachytávač listů 1 m (pozink + barva)	1 ks	•	•	•	•	•	pouze pro RŠ (333)
Svody (jmenovitá světlost 80 a 100 mm)							
M10. Svodová roura á 3 m	1 ks	•	•	•	•	•	
M11. Svodová roura á 1 m	1 ks	•	•	•	•	•	
M12. Oblouk svodové roury 72°	1 ks	•	•	•	•	•	
*M13. Oblouk svodové roury 40°	1 ks	•	•	•	•	•	
*M14. Odbočka svodové roury 72°, 100 / 100	1 ks	•	•	•	•	•	
*M15. Odbočka svodové roury 72°, 80 / 80	1 ks	•	•	•	•	•	
M16. Spojka svodové roury	1 ks	•	•	•	•	•	
M17. Klapka pro sběr dešťové vody	1 ks	•	•	•	•	•	
M18. Soklový ohyb	1 ks	•	•	•	•	•	
M19. Objímka svodové roury se závitem dl. 100 mm	1 ks	•	•	•	•	•	
*M20. Objímka svodové roury se závitem dl. 200 mm	1 ks	•	•	•	•	•	
M24. Koncový přechodový kryt svodu, 80 mm, 100 mm	1 ks	•	•	•	•	•	
M25. Lapač listů (pozink nebo pozink + barva), 80 mm, 100 mm	1 ks	•	•	•	•	•	
Ostatní prvky							
*M21. Speciální roh - (vnitřní nebo vnější) úhel na objednávku, 150 mm	1 ks	•	•	•	•	•	
*M22. Speciální roh - (vnitřní nebo vnější) úhel na objednávku, 100 mm	1 ks	•	•	•	•	•	
*M23. Korekční lak, 10 ml	1 ks	•	•	•	•	•	
*M27. Tabule plechu 2 x 1 m	1 ks	•	•	•			

Poznámky: * Prvky bez vyobrazení

Barvy



černá

hnědá

červená

šedá

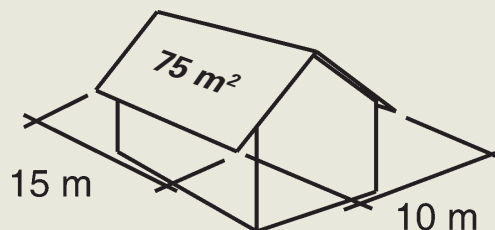
bílá

Dimenzování okapních žlabů a svodových rour

Půdorysný průmět odvodňované střechy	Průměr žlabu	Průměr svodové roury
do 83 m ²	100	80
od 83 m ² do 150 m ²	150	100

Příklad

- dům se sedlovou střechou
- stejný sklon střechy
- střecha o rozměrech 15 x 10 m
- půdorysný průmět střechy je 150 m²
- na každé straně je jedna svodová roura



Řešení

- půdorysný průmět střechy, kterou máme odvodnit je 150 m². Protože se jedná o sedlovou střechu, připadá na jeden svod 75 m².
- z tabulky pak vyplývá, že průměr svodové roury je 80 mm a k tomu žlab o průměru 100 mm.

Okapový systém Bramac

StabiCor - M
montážní postup



1

Montáž žlabových háků

- Určit směr spádu.
- Sklon spádu cca 3 mm na metr.
- Označit místo ohybu háku v nejvyšším bodě.
- V oblastech s větším výskytem sněhu připevnit žlab tak, aby přes něj mohl sjíždět sníh.



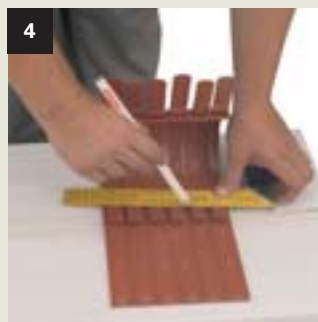
2

- Žlabový hák ohnout podle sklonu střechy tak, aby byl zadní okraj žlabu o 10 mm výše než přední. Tím se zabrání přetékání žlabu u domovní zdi.



3

- Montáž prvního žlabového háku začít vždy v nejvyšším bodě.
- Ostatní žlabové háky ohnout tak, aby žlab byl ve spádu cca 3 mm na metr.



4

- Háky položit vedle sebe
- Místa ohnutí ostatních žlabových háků označit pomocí čáry.



5

- První se montují krajní žlabové háky.
- Napnout dvojitou šňůru
- Pomocí vodováhy zkontrolovat spád.
- Ostatní žlabové háky vyrovnat dle šňůry (odstup háků max. 900 mm).
- Žlabový hák se musí umístit vždy mimo spojky žlabů.



6

Montáž žlabu

- Stanovit umístění žlabového kotlíku podle polohy svodové roury
- Pomocí žlabového kotlíku zakreslit výřez.



7

- Vyvrtat díru pro vystřihnutí odtokového otvoru ve žlabu.



8

- Vystřihnout odtokový otvor žlabu kleštěmi.

Okapový systém Bramac

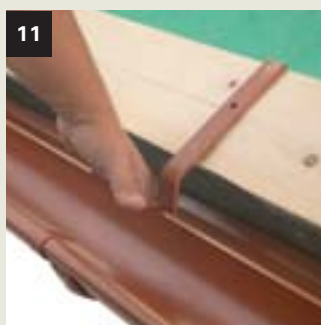
StabiCor - M
montážní postup



- Opatrně vytvarovat kleštěmi okraj otvoru ve směru odtoku.



- Odstranění ochranné fólie žlabů a svodů doporučujeme až po přibližném osazení na žlabové háky (žlaby) a do objímek (svodové roury).



Přípevnění žlabů

- Spojení jednotlivých žlabů v přední návalce pomocí spojovacího elementu a žlabové spojky.
- Zavěšení žlabu a přípevnění.
- Je třeba dodržet cca 3 mm odstup mezi jednotlivými žlaby (vytvoření dilatační mezery ve spojce).

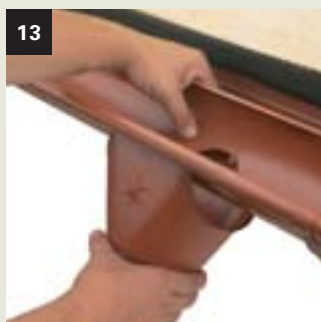


Montáž tvarovek

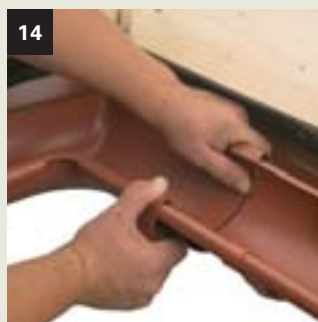
- Přípevnění čela žlabu.
- Je třeba dbát na to, aby těsnění dosedlo na vnější stranu žlabu a aby nebylo zkroucené.



POZOR na správné nasazení těsnění!



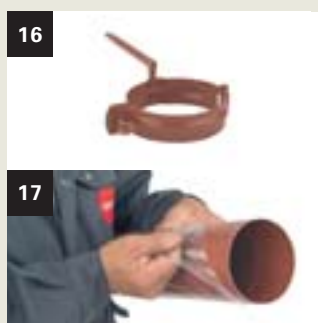
- Zavěšení kotlíku zasunutím do přední návalky žlabu a jeho přípevnění ohnutím zadní části.



- Žezadu zaháknout spojku žlabu a vepředu zaklapnout zamykací mechanismus (slyšitelně zcvakne) a následně zafixovat pomocí pojistného plíšku.



- Zavěsit vnitřní, případně vnější roh.
- Spojení se žlabem pomocí spojky žlabu.



- Přípevnění objímek se závity na stěnu s odstupem max. 2 m.



- Montáž svodových rour a oblouků.
- Nezapomenout na odstranění ochranné fólie po předběžném osazení do objímek.

Okapový systém Bramac

StabiCor - P

z plně probarveného tvrzeného PVC

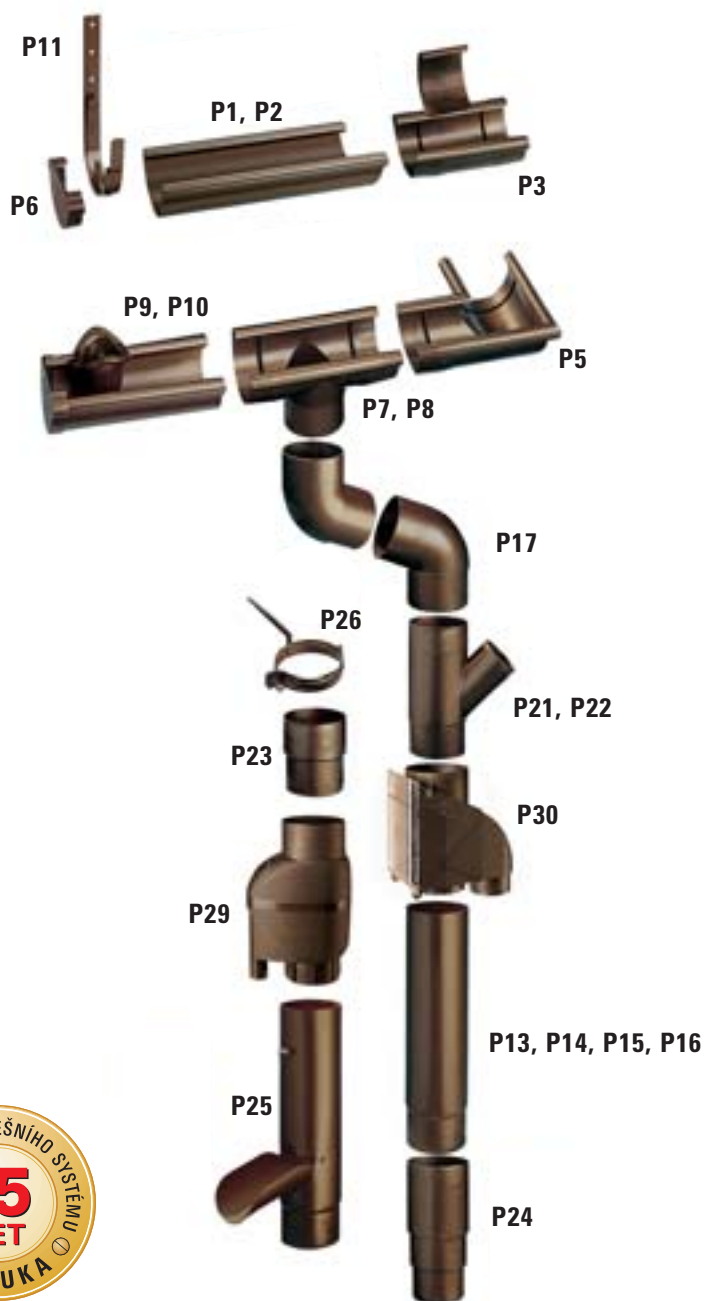
VÝHODY

- Dlouhá životnost
- Tvarová stálost
- Barevná stálost
- Jednoduchá montáž
- Minimální údržba
- Bezplatný výpočet
- Záruka 15 let

Okapový systém Bramac StabiCor - P

Odolnost vůči povětrnostním vlivům. Vzhledem k naprosté odolnosti vůči korozi se Stabicor - P řadí mezi produkty, které nevyžadují údržbu. Při extrémním zatížení dojde k pružné deformaci žlabu, který se po odlehčení vrátí do původního tvaru. Stabicor - P zachovává svoji původní barevnost a neprojevují se u něj barevné změny jako u některých kovových produktů: měď nepravidelně tmavne až černá, titan zinek mění barvu do tmavošeda; „měděný“ Stabicor - P bude trvale „měděný“. Jednotlivé díly se do sebe pouze nasouvají, případně se zajistí zaklapnutím. Žlaby, svodové roury a tvarovky jsou z tvrzeného probarveného plastu.

Na základě předaných podkladů vám bezplatně zpracujeme rozpis prvků střešní krytiny a okapového systému, Infolinka: 844 106 106, e-mail: daco.cz@bramac.com



Č. Název výrobku	Jednotka množství	Barvy		
		hnědá	měděná	bílá
Žlaby (průměr 100, 125 a 150 mm)				
P1. Žlab á 4 m	1 ks	•	•	•
P2. Žlab á 2 m	1 ks	•	•	•
P3. Dvoudílná spojka žlabu	1 ks	•	•	•
*P4. Vnitřní roh 90°	1 ks	•	•	•
P5. Vnější roh 90°	1 ks	•	•	•
P6. Univerzální žlabové čelo	1 ks	•	•	•
P7. Hrdlo žlabu s odtokem prům. 70	1 ks	•	•	•
P8. Hrdlo žlabu s odtokem prům. 100	1 ks	•	•	•
P9. Variabilní odtok prům. 70	1 ks	•	•	•
P10. Variabilní odtok prům. 100	1 ks	•	•	•
P11. Žlabový hák pozinkovaný a potažený PVC	1 ks	•	•	•
*P12. Žlabový hák prodloužený	1 ks	•		
Svodový systém (jmenovitá světlost 70 a 100 mm)				
P13. Svodová roura á 0,5 m	1 ks	•	•	•
P14. Svodová roura á 1 m	1 ks	•	•	•
P15. Svodová roura á 2 m	1 ks	•	•	•
P16. Svodová roura á 4 m	1 ks	•	•	•
P17. Oblouk svodové roury 67°	1 ks	•	•	•
*P18. Oblouk svodové roury 45°	1 ks	•	•	•
*P19. Oblouk svodové roury 15°	1 ks	•	•	•
*P20. Rohový kus 30°	1 ks	•	•	•
P21. Odbočka svodové roury 45°, odbočka prům. 70	1 ks	•	•	•
P22. Odbočka svodové roury 45°, odbočka prům. 100	1 ks	•	•	•
P23. Spojka svodové roury	1 ks	•	•	•
P24. Víceúčelový nátrubek	1 ks	•	•	•
P25. Klapka pro sběr dešťové vody	1 ks	•	•	•
P26. Objímka svodové roury s trnem délky 13 cm	1 ks	•	•	•
*P27. Objímka svodové roury s trnem délky 20 cm - prodloužená	1 ks	•	•	•
P29. Filtrační automat variabilní	1 ks	•		
P30. Filtr pro užitkovou vodu variabilní	1 ks	•		

Poznámky: * Prvky bez vyobrazení

Barvy



hnědá



měděná



bílá

Dimenzování okapních žlabů a svodových rour

Půdorysný průmět odvodňované střechy	Průměr žlabu	Průměr svodové roury
do 60 m ²	100	70
od 60 m ² do 100 m ²	125	100
od 100 m ² do 170 m ²	150	100



Každý žlabový kus musí být zabezpečen proti vodorovnému posunu vyříznutím zadní návalky přibližně uprostřed žlabového kusu a přehnutím zadního pera žlabového háku.



www.bramac.cz



STŘEŠNÍ SYSTÉMY

BRAMAC
střešní systémy
spol. s r. o.

Vedení společnosti:
190 00 Praha 9, Kolbenova 5a
Tel.: 266 770 111
Fax: 283 891 531
bramac.cz@bramac.com

Výrobní závody:
537 36 Chrudim IV., Škroupova ul.
Tel.: 469 643 113-15
Fax: 469 643 114

671 76 Olbramovice
Tel.: 515 336 386
Fax: 515 336 121

398 11 Protivín, Jiráskova 291
Tel.: 382 252 952
Fax: 382 252 953

Bezplatný výpočet:
190 00 Praha 9, Kolbenova 5a
Tel.: 266 770 172-4
daco.cz@bramac.com

Infolinka: 844 106 106



Záruka na funkčnost
střešního systému Bramac



Solární kolektory
Bramac



Střešní systém
Bramac 7°



Přehled a ceník prvků
Bramac - 2008